

Bedrijven:

A-Studio
Ballast-Nedam
B-Invented
Blitta
De Groot Vroomshoop [a]
ESCON
Gelissen beton [a]
ING Business Financing [a]
Kingspan
Slimline Buildings
UNIQ Consultancy
VBI

Universiteiten:

TU Eindhoven
TU Delft
Universiteit Twente [a]

25 mei 2011: 2e bijeenkomst Industrieel bouwen 2015

Hosts van deze bijeenkomst: Joost Huijgen en Gijs Schalkwijk (B-Invented)
Initiatiefnemers IB2015: Jos Lichtenberg (TU/e, Slimbouwen), Hajo Schilperoort (A-Studio)



welkom!

De visie IB2015 is oorspronkelijk ontstaan uit een verkenning van de mogelijkheden van een robot-bouwkraan door TU/e (Jos Lichtenberg), A-Studio (Hajo Schilperoort) en Inroads (Henk Zeegers).

Een aantal principes en uitgangspunten:

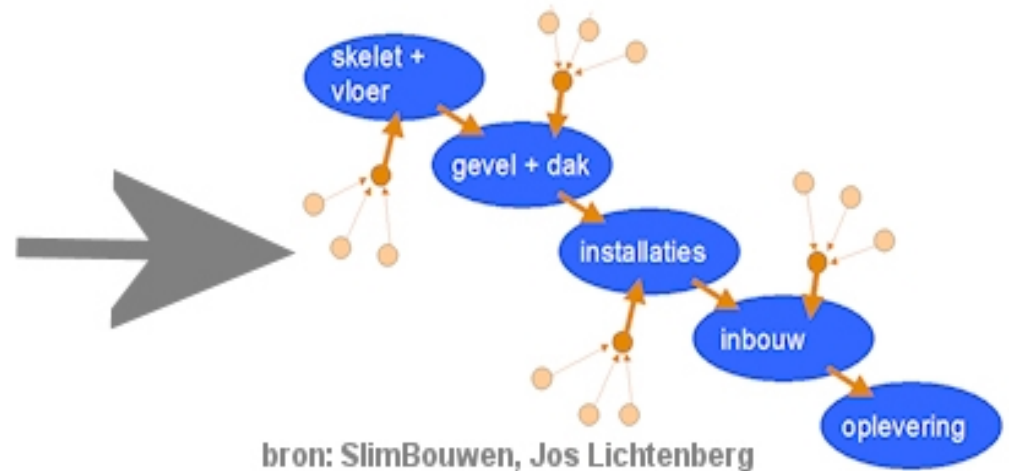
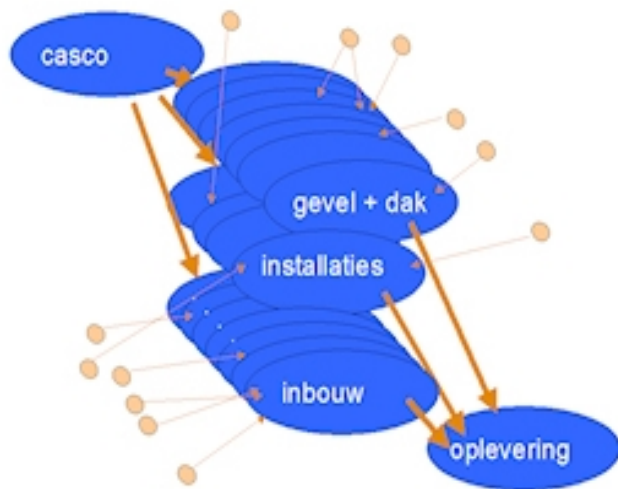
- 1. Opdeling en ontkoppeling: gebouwdelen zijn modules.**
- 2. Integrale concept-oplossingen voor hele modules/gebouwdelen.**
- 3. Design tool en bibliotheek met 'slimme' parametrische componenten.**
- 4. Ingebouwde flexibiliteit en aanpasbaarheid voor infrastructuur.**
- 5. Een Open Standaard voor compatibiliteit tussen de componenten.**

Integratie: Slimbouwen, Conceptueel bouwen, BIM-ICT, Plug-n-Play, Interfaces en eventueel Design & Build.

Principe 1:

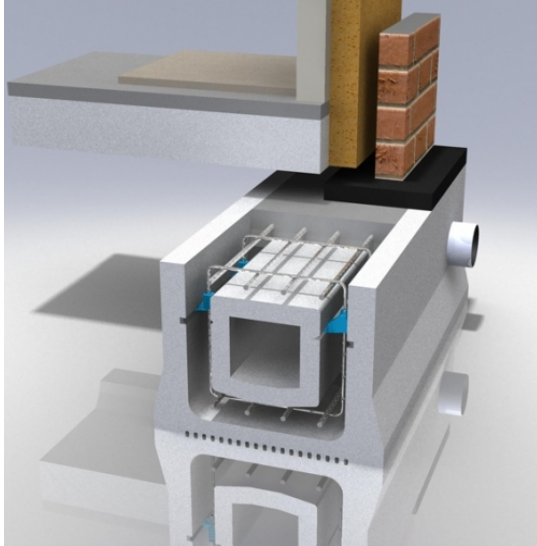
Opdeling en ontkoppeling: gebouwdelen zijn modules.

Gebouw = fundering + casco + gevel + dak + inbouw + infra



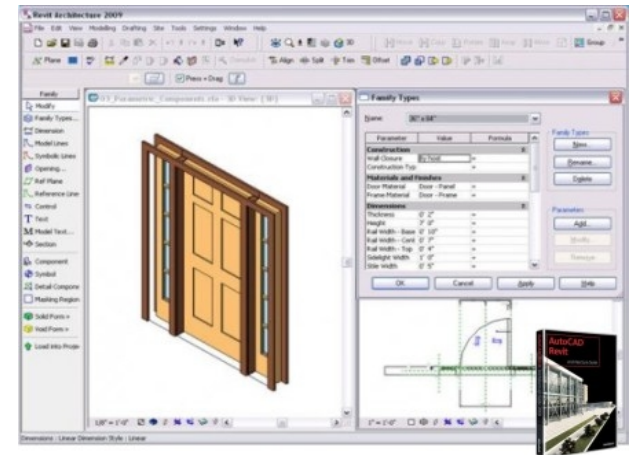
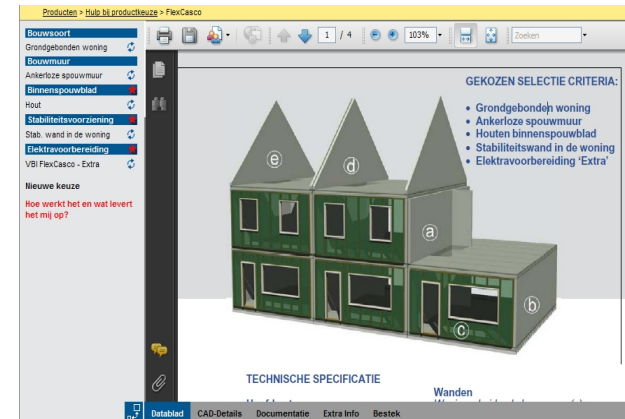
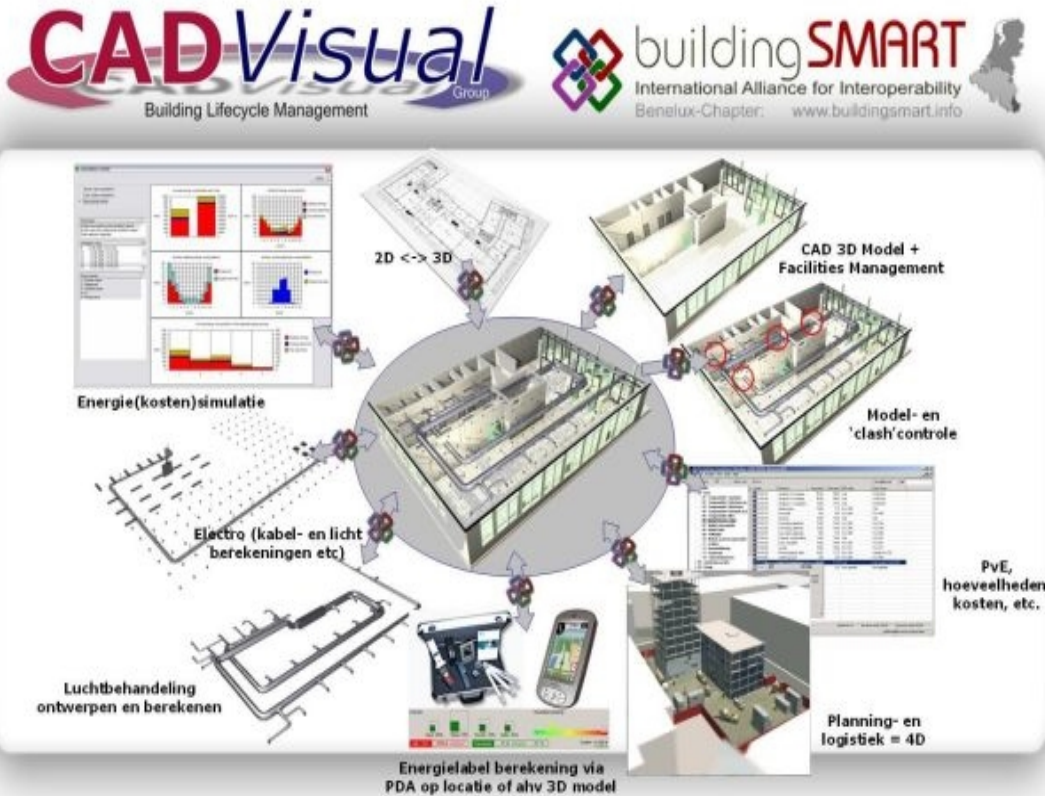
Principe 2:

Integrale concept-oplossingen voor hele modules/gebouwdelen



Principe 3:

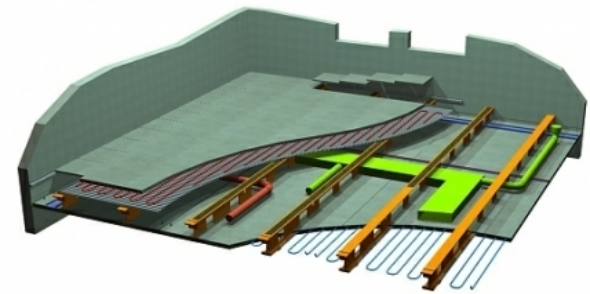
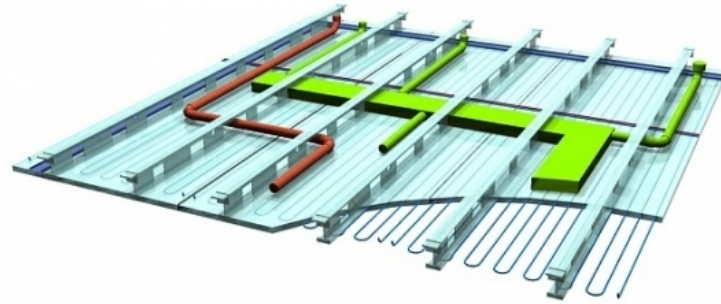
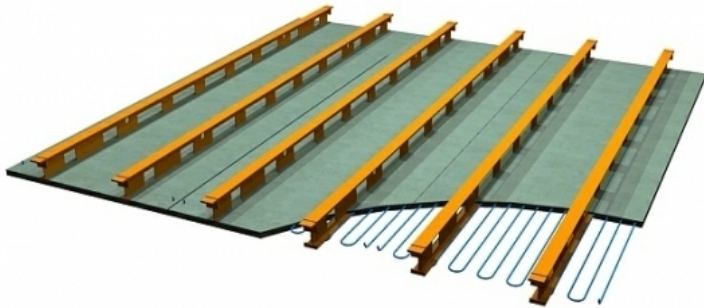
Design tool en bibliotheek met 'slimme' parametrische componenten.



principes en uitgangspunten

Principe 4:

Ingebouwde flexibiliteit en aanpasbaarheid voor infrastructuur



Principe 5:

Een Open Standaard voor compatibiliteit tussen de modules/componenten

PLUG IN AND
PLAY

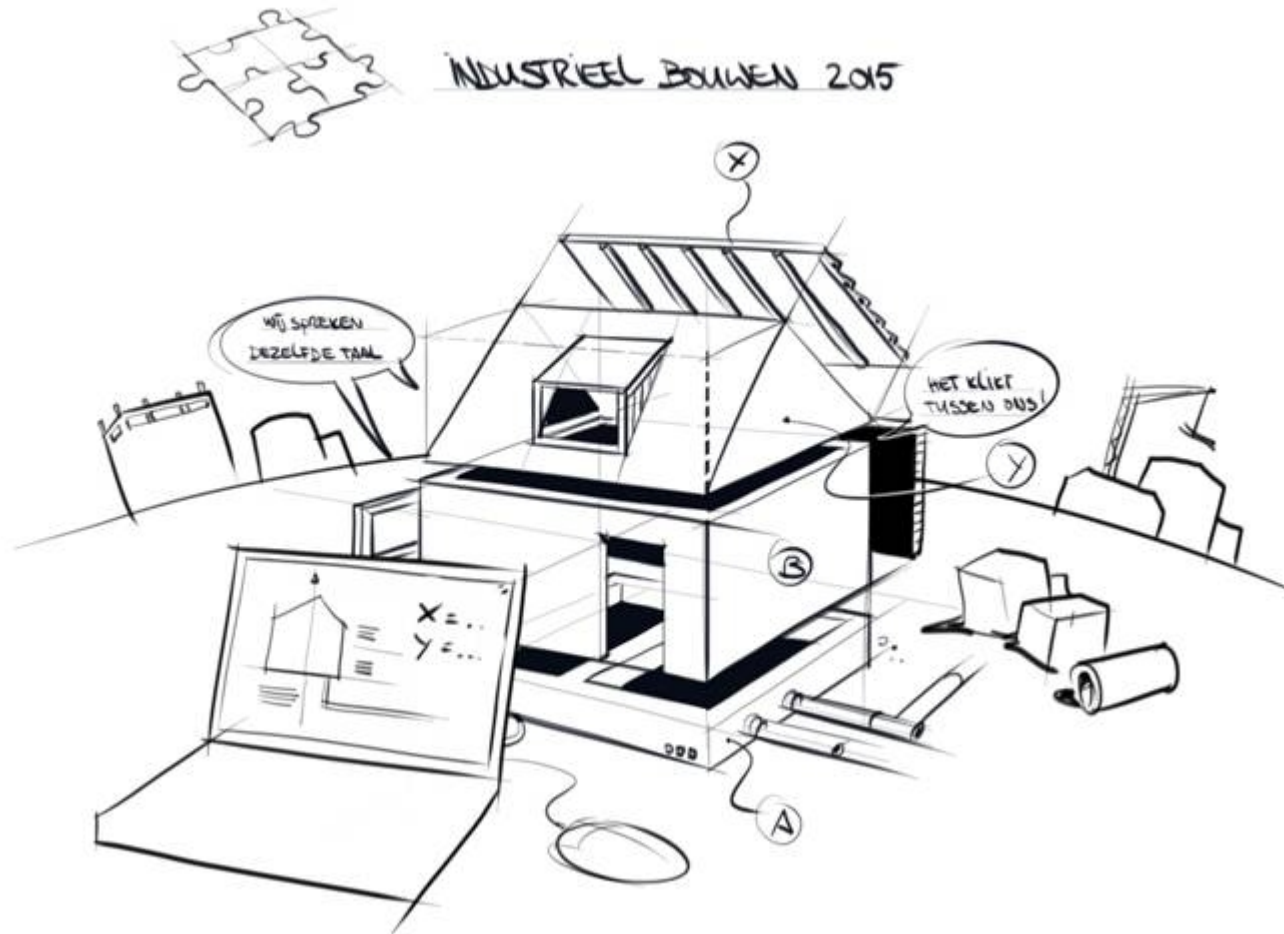
Te behalen resultaten:

- **Eenvoudig, overzichtelijk en gestructureerd product en proces.**
- **Relatief hoge mate van ontwerpvrijheid en keuzevrijheid (eventueel nog te vergroten door combinatie met unieke delen).**
- **Hoogwaardige technische kwaliteit.**
- **Snel, schoon en makkelijk bouwen.**
- **Controle over en zekerheid m.b.t. resultaten (fabrieksgaranties).**
- **Kostenreductie.**
- **Efficiency.**
- **Klantvriendelijkheid (prijs, kwaliteit, service, snelheid, zekerheid).**
- **Resistent tegen tekort aan geschoold personeel op de bouwplaats.**
- **Duurzaamheid: life span (flexibel, aanpasbaar), weinig afval, verzekerde technische kwaliteit.**

- 09h00** **Ontvangst**
- 09h30** **Welkom & introductie**
- 09h45** **Eerste serie deelnemerspresentaties**
- 11h00** **Pauze**
- 11h15** **Tweede serie deelnemerspresentaties**
- 12h30** **Lunch**
- 13h30** **Speed-dating**
- 15h30** **Terugkoppeling met visualisaties**
- 16h30** **Hapje en drankje**
- 18h00** **Einde bijeenkomst**

*** Presentaties duren 15 minuten inclusief beantwoorden van vragen.**

Begin v/d dag:



Eind v/d dag:



Bedrijven:

A-Studio

Ballast-Nedam

B-Invented

Blitta

De Groot Vroomshoop [a]

ESCON

Gelissen beton [a]

ING Business Financing [a]

Kingspan

Slimline Buildings

UNIQ Consultancy

VBI

Universiteiten:

TU Eindhoven

TU Delft

Universiteit Twente [a]