

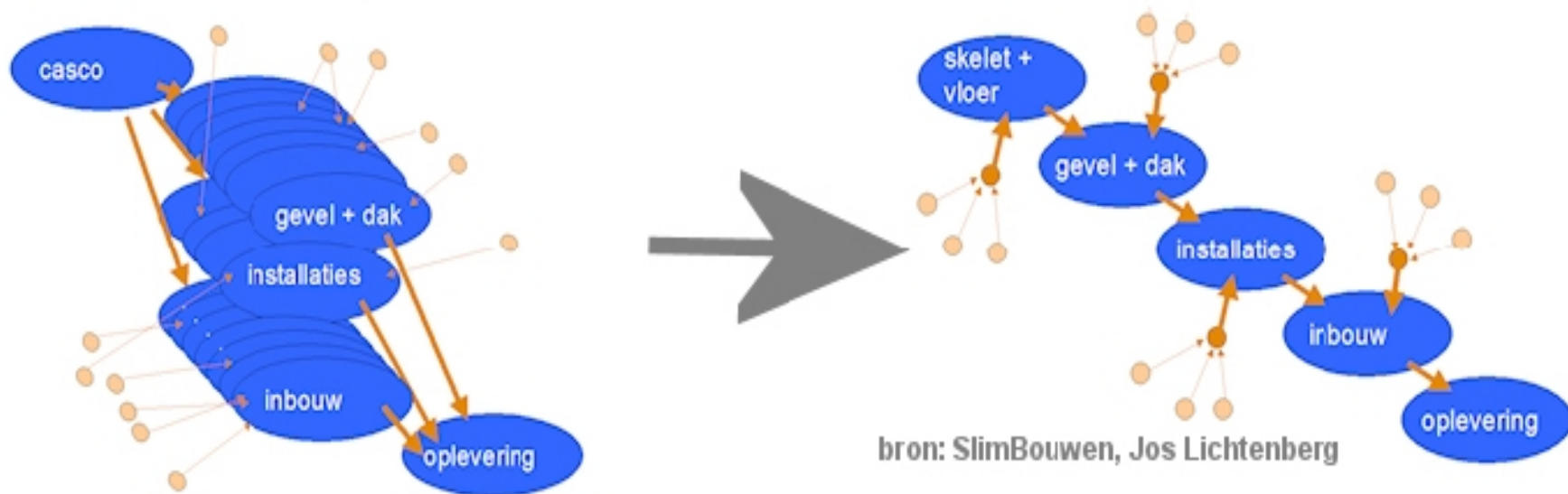
## Uitgangspunten

- Vereenvoudiging en structurering van het gebouw, het ontwerpproces en het bouwproces.
- Faciliteren van ontwerpvrijheid, flexibiliteit, diversiteit.
- Zorg voor voldoende draagvlak en kritische massa.

ir. Hajo Schilperoort, architect  
A-Studio, architectuur en innovatie

## Vereenvoudiging en structurering van het gebouw, het ontwerpproces en het bouwproces.

- Conform SlimBouwen®: bouwkundige en procesmatige opsplitsing en ontweving van casco, schil, infra en inbouw. Resultaat: 4 separate delen in 4 separate stappen.



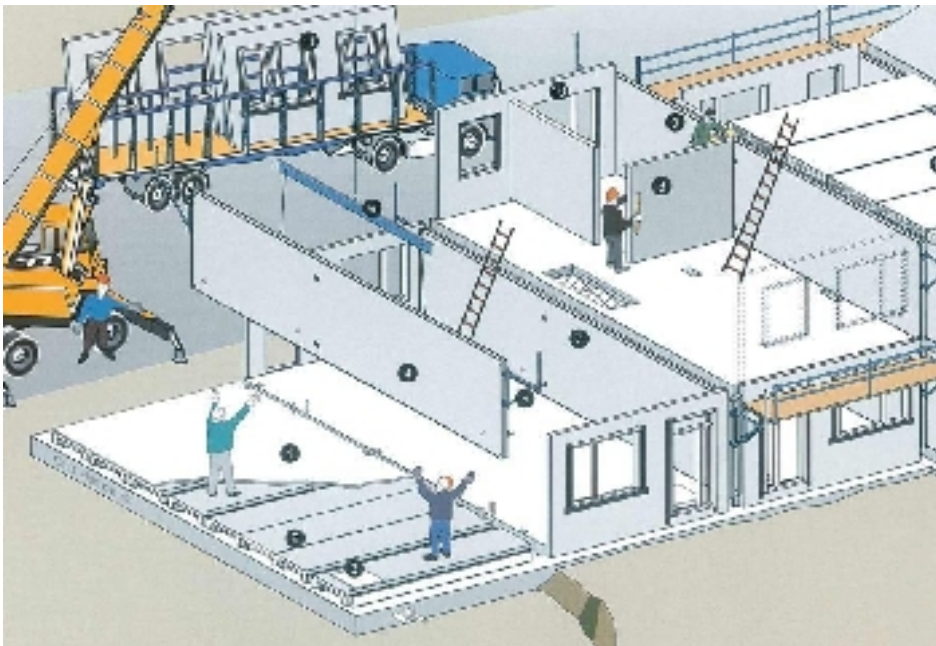
## Vereenvoudiging en structurering van het gebouw, de keten, het ontwerpproces en het bouwproces

- Gebouw = aansluitingen + componenten.



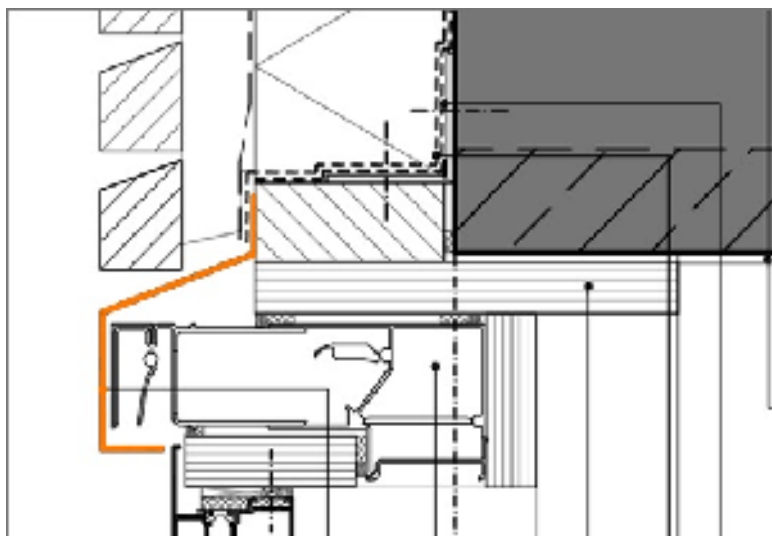
## Vereenvoudiging en structurering van het gebouw, de keten, het ontwerpproces en het bouwproces

- Geen honderden losse bouwproducten, maar tientallen samengestelde prefab-componenten van leveranciers.



## Vereenvoudiging en structurering van het gebouw, de keten, het ontwerpproces en het bouwproces

- Standaardisering van aansluitingen en details.



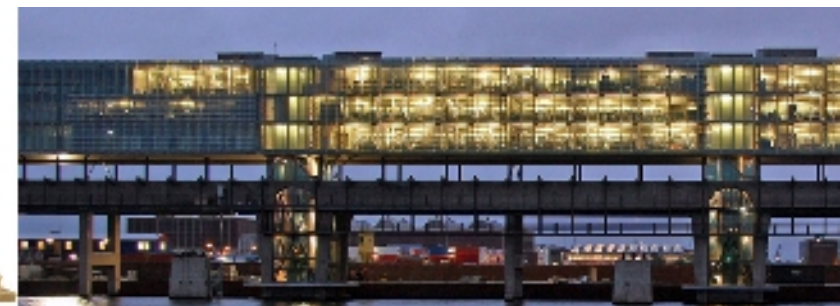
## Vereenvoudiging en structurering van het gebouw, de keten, het ontwerpproces en het bouwproces

- Ontwerpen met BIM-tool: keuze uit componenten, die vervolgens naar specificatie op maat worden gemaakt.



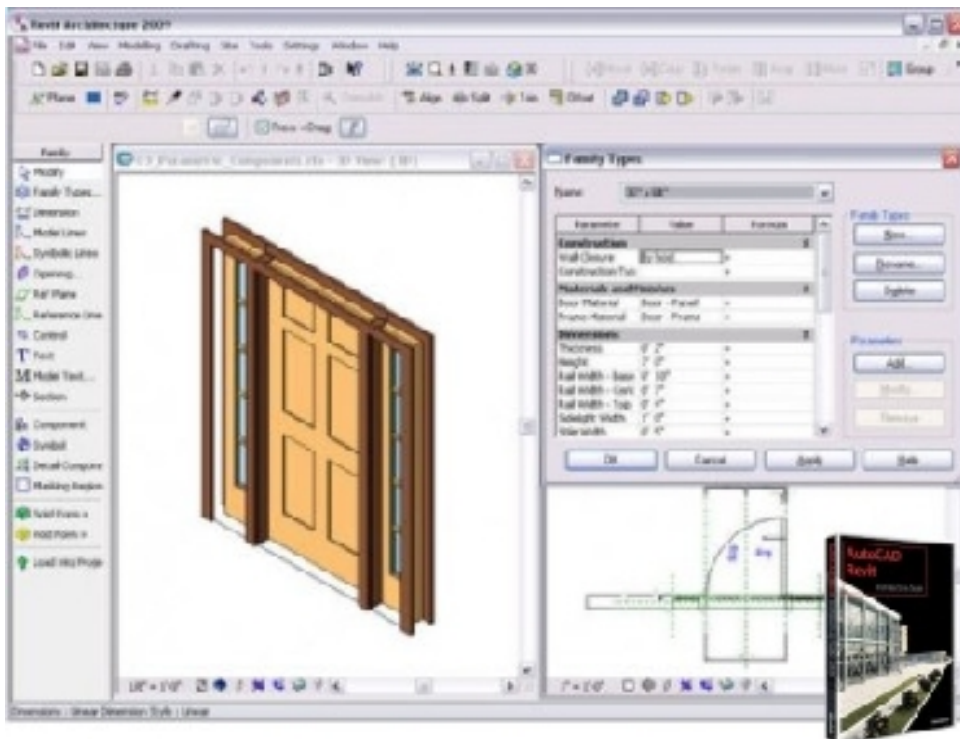
## Faciliteren van ontwerpvrijheid, flexibiliteit, diversiteit

- IB2015 ontwikkelt niet 1 bouwpakket, maar een methode waarmee zeer verschillende gebouwen (als bouwpakket!) kunnen worden ontworpen en gebouwd.
- De standaardisering van aansluitingen laat de invulling en het aanbod van de componenten verder volledig vrij.



## Faciliteren van ontwerpvrijheid, flexibiliteit, diversiteit

- De componenten worden als concept met vrije keuzes en opties aangeboden en naar specificatie op maat gemaakt (fabrieksautomatisering en *mass customization*).



## Faciliteren van ontwerpvrijheid, flexibiliteit, diversiteit

- Het systeem is niet dwingend: uitzonderingen op de regel zijn altijd mogelijk door delen ambachtelijk in te vullen of door een uniek component te ontwerpen met CAM.



Zorg voor voldoende draagvlak en kritische massa.



## Zorg voor voldoende draagvlak en kritische massa.

- Verregaand Industrieel Bouwen levert aanzienlijke economische en kwalitatieve voordelen op.
- Is succes daarmee enkel een kwestie van techniek?
- Ja en nee. Technische innovatie is een voorwaarde. Maar in de bouw is het ook noodzakelijk dat voldoende ontwerpers, producenten en aannemers op deze manier *kunnen en gaan* werken.
- We ontwikkelen daarom een *open* standaard.
- We streven daarom naar voldoende participanten.
- IB2015 voorziet daarom tot slot in een lobby voor een convenant met de branches.